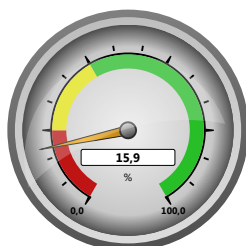


	1218 KUM TOT.		1217 KUM TOT.		Ero ed. vuoteen		1217 KUM TOT.		Ennuste ed. vuoden perusteella	
LIKEVAIHTO	13 479 547	100,0 %	13 385 587	100,0 %	93 959	100,0 %	13 385 587	100,0 %	13 479 547	100,0 %
Liiketoiminnan muut tuotot	338 547	2,5 %	1 206 967	9,0 %	-868 420	-924,3 %	1 206 967	9,0 %	338 547	2,5 %
MYYNTIKATE	13 818 094	102,5 %	14 592 554	109,0 %	-774 461	-824,3 %	14 592 554	109,0 %	13 818 094	102,5 %
Kiinteät henkilöstökulut	-909 299	-6,7 %	-833 665	-6,2 %	-75 634	-80,5 %	-833 665	-6,2 %	-909 299	-6,7 %
Kiinteät muut liikekulut	-7 182 338	-53,3 %	-7 931 568	-59,3 %	749 230	797,4 %	-7 931 568	-59,3 %	-7 182 338	-53,3 %
KÄYTTÖKATE	5 726 457	42,5 %	5 827 321	43,5 %	-100 865	-107,3 %	5 827 321	43,5 %	5 726 457	42,5 %
Poistot ja arvonalentumiset	-3 129 705	-23,2 %	-3 052 234	-22,8 %	-77 471	-82,5 %	-3 052 234	-22,8 %	-3 129 705	-23,2 %
LIKEVOITTO	2 596 751	19,3 %	2 775 087	20,7 %	-178 336	-189,8 %	2 775 087	20,7 %	2 596 751	19,3 %
Rahoituserät	-1 199 090	-8,9 %	-1 148 449	-8,6 %	-50 640	-53,9 %	-1 148 449	-8,6 %	-1 199 090	-8,9 %
Tilinpäätössiirrot	-1 397 600	-10,4 %	-1 625 210	-12,1 %	227 610	242,2 %	-1 625 210	-12,1 %	-1 397 600	-10,4 %
Verot	347	0,0 %	-553	0,0 %	900	1,0 %	-553	0,0 %	347	0,0 %
VOITTO (-TAPPIO)	409	0,0 %	875	0,0 %	-466	-0,5 %	875	0,0 %	409	0,0 %

	1218 KUM TOT.	1217 KUM TOT.
TASE		
KÄYTTÖM. JA MUUT PV. MENOT	85 476 626	83 103 053
RAHOITUSOMAISUUS	17 411 818	19 430 780
VASTAAVAA	102 888 444	102 533 833
OMA PÄÄOMA	6 453 188	7 227 779
TILINPÄÄTÖSSIIRTOJEN KERTYMÄ	9 827 701	8 430 101
PITKÄAIK. VIERAS PÄÄOMA	83 106 494	83 574 092
LYHYTAIK. VIERAS PÄÄOMA	3 501 062	3 301 862
VASTATTAVAA	102 888 444	102 533 833

Omavaraisuusaste



Current Ratio

