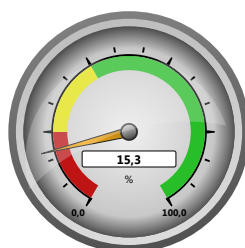


	1217 KUM TOT.		1216 KUM TOT.		Ero ed. vuoteen		1216 KUM TOT.		Ennuste ed. vuoden perusteella	
LIKEVAIHTO	13 385 587	100,0 %	13 012 195	100,0 %	373 392	100,0 %	13 012 195	100,0 %	13 385 587	100,0 %
Liiketoiminnan muut tuotot	1 206 967	9,0 %	16 380	0,1 %	1 190 587	318,9 %	16 380	0,1 %	1 206 967	9,0 %
MYYNTIKATE	14 592 554	109,0 %	13 028 575	100,1 %	1 563 979	418,9 %	13 028 575	100,1 %	14 592 554	109,0 %
Kiinteät henkilöstökulut	-833 665	-6,2 %	-727 798	-5,6 %	-105 867	-28,4 %	-727 798	-5,6 %	-833 665	-6,2 %
Kiinteät muut liikekulut	-7 931 568	-59,3 %	-7 175 137	-55,1 %	-756 431	-202,6 %	-7 175 137	-55,1 %	-7 931 568	-59,3 %
KÄYTTÖKATE	5 827 321	43,5 %	5 125 639	39,4 %	701 682	187,9 %	5 125 639	39,4 %	5 827 321	43,5 %
Poistot ja arvonalentumiset	-3 052 234	-22,8 %	-3 138 973	-24,1 %	86 739	23,2 %	-3 138 973	-24,1 %	-3 052 234	-22,8 %
LIKEVOITTO	2 775 087	20,7 %	1 986 666	15,3 %	788 421	211,2 %	1 986 666	15,3 %	2 775 087	20,7 %
Rahoituserät	-1 148 449	-8,6 %	-719 707	-5,5 %	-428 742	-114,8 %	-719 707	-5,5 %	-1 148 449	-8,6 %
Satunnaiset erät	0	0,0 %	-3 920 000	-30,1 %	3 920 000	0,0 %	-3 920 000	-30,1 %	0	0,0 %
Tilinpäätössiirrot	-1 625 210	-12,1 %	2 654 000	20,4 %	-4 279 210	0,0 %	2 654 000	20,4 %	-1 625 210	-12,1 %
Verot	-553	0,0 %	830	0,0 %	-1 383	-0,4 %	830	0,0 %	-553	0,0 %
VOITTO (-TAPPIO)	875	0,0 %	1 790	0,0 %	-914	-0,2 %	1 790	0,0 %	875	0,0 %

	1217 KUM TOT.	1216 KUM TOT.
TASE		
KÄYTTÖM. JA MUUT PV. MENOT	83 103 053	85 187 802
RAHOITUSOMAISUUS	19 430 780	18 073 548
VASTAAVAA	102 533 833	103 261 350
OMA PÄÄOMA	7 227 779	7 226 904
TILINPÄÄTÖSSIIRTOJEN KERTYMÄ	8 430 101	6 804 891
PITKÄAIK. VIERAS PÄÄOMA	83 574 092	86 079 066
LYHYTAIK. VIERAS PÄÄOMA	3 301 862	3 150 490
VASTATTAVAA	102 533 833	103 261 350

Omavaraisuusaste



Current Ratio

